



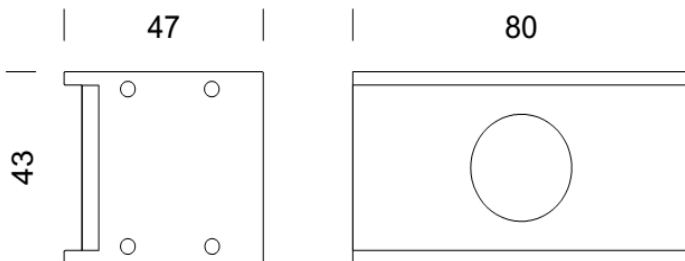
Mały reflektorek iluminacyjny o dużych możliwościach. Obudowa wykonana z anodowanego aluminium, stali nierdzewnej oraz szkła daje gwarancję że w trudnym środowisku dużego miasta nawet po wielu latach oprawa będzie wyglądała jak nowa.

Jako źródło światła użyte są najnowocześniejsze czipy LED firmy Cree, w połączeniu z wysokiej jakości przetwornicą DC-DC wyposażoną w zabezpieczenia:

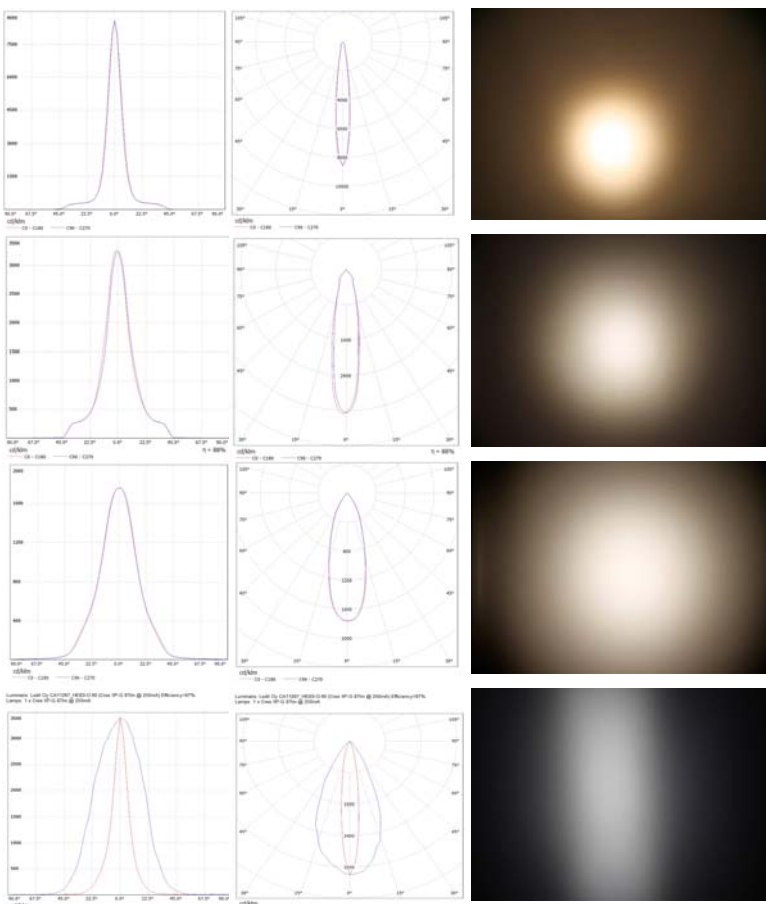
- termiczne zmniejszające lub wyłączające prąd diody w przypadku nadmiernego wzrostu temperatury
- przed odwrotną polaryzacją
- przed wzrostem napięcia pow. 50V

Gwarantują wieloletnią pracę oraz stałość strumienia wszystkich opraw użytych w iluminacji bez względu na spadki napięcia w instalacji.

- zasilanie DC 24V
- klasa izolacji III
- moc 3-4-6W
- Strumień 250-820lm w zależności od wersji
- współczynnik oddawania barw  $R_a > 85$
- barwa 2700-6500K w zależności od wersji
- stabilna barwa światła
- trwałość 70 000 h
- zakres temperatury pracy  $t_a -25^{\circ}\text{C} \div +40^{\circ}\text{C}$
- kąty obrotu oprawy zależny jest od zastosowanego uchwytu
- dławik z mosiądzu niklowanego
- silikonowy przewód zasilający



## Dostępne kąty rozsyłu światła:



13°

20°

32°

9°/55°

## Przykłady zastosowań:

- iluminacje budynków
- oświetlenie małej architektury
- pomieszczenia o dużej wilgotności piwnice, winiarnie itp..



4LED.pl  
 info@4led.pl  
 www:4led.pl  
 tel. 12 638 34 33